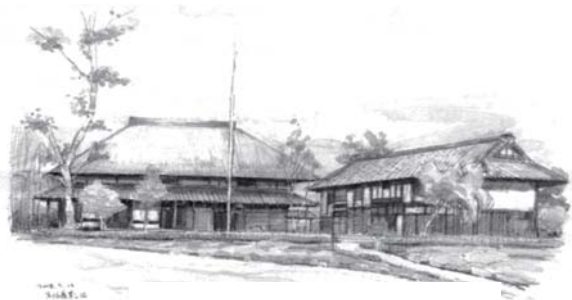


大淵澄夫スケッチ講座

足立の風景スケッチ探訪



足立区 都市農業公園



西新井さかえ公園 画 大淵澄夫

5月9、16、23日(全3回)
各火曜日 14:00~16:00

足立の風景の見どころを紹介し、街並みを題材にして、スケッチの手法を学びます。また、実際にスケッチに出かけ、足立の風景を自分の作品として画用紙に残します。

- 第1日目：あだちの見どころとスケッチのポイント
(座学)
- 第2日目：街の風景を描く
(センター近傍でスケッチ)
- 第3日目：スケッチと寸評

☆スケッチブック、筆記具など、スケッチ用として道具等各自ご準備ください。雨天の場合は室内での講座となります。

講師プロフィール

大淵澄夫 氏

建築イラストレーター

解体・保存建物の建築画記録を行っている。

「アトリエ-0」代表
足立区在住

会 場： 足立区生涯学習センター 5階 研修室4
(学びピア21内、足立区千住5-13-5)
受 講 料： 1,500円(全3回分、初日にお支払いください)
定 員： 30名(抽選)
申込方法： 往復ハガキに、住所、氏名(フリガナ)、電話番号、
「スケッチ講座」を明記の上郵送(2名連名可)
申込・問合せ先： 足立区生涯学習センター内「あだち区民大学塾事務局」
〒120-0034 足立区千住5-13-5
電話/FAX 03-5813-3759(平日午後1時~5時)
申込締切： 4月25日(火) 必着
共 催： NPO法人あだち学習支援ボランティア「^{がくがく}楽学の会」
足立区生涯学習センター・足立区教育委員会

交通案内
常磐線・東武線・つくばex・
地下鉄「北千住」駅下車徒歩15分
都バス・東武バス「千住4丁目」
下車徒歩3分

